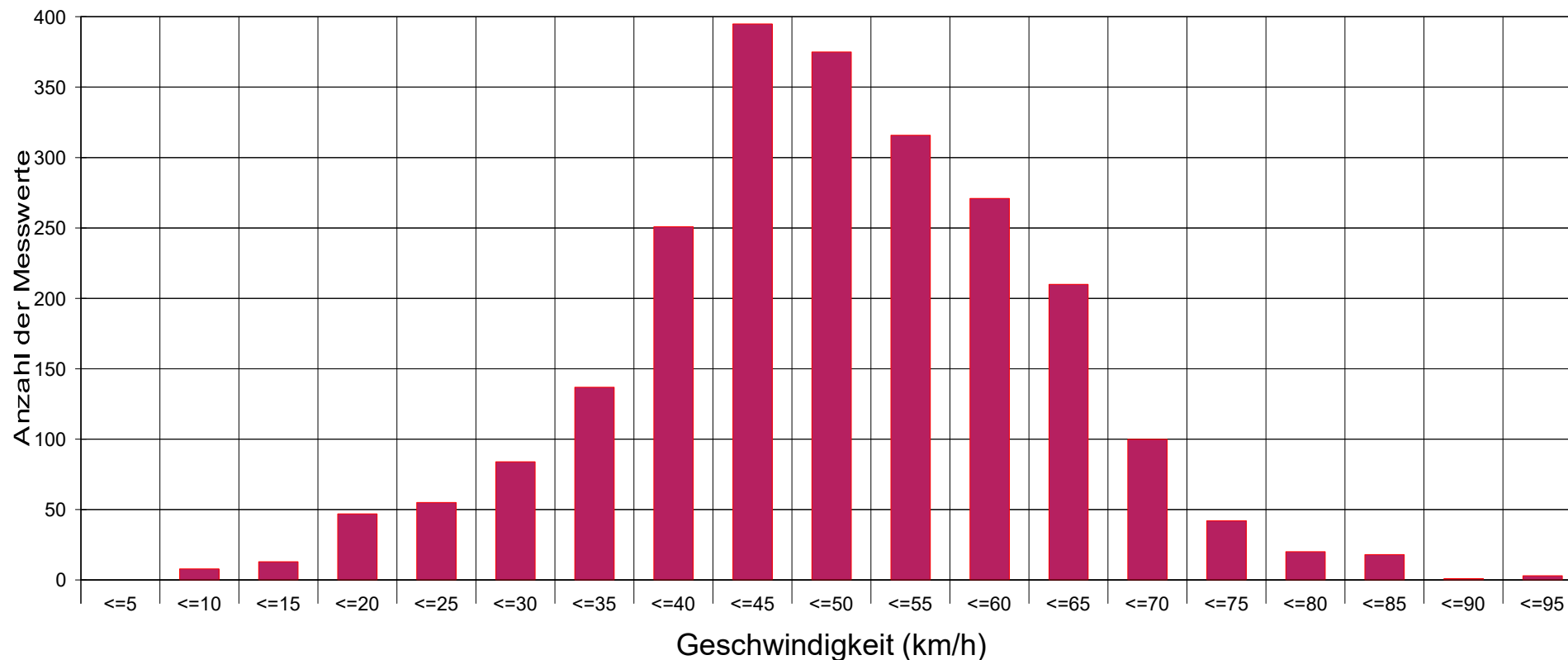




Oberdorfstraße ..., Fahrtrichtung Rüber auswärts ..., 50. km/h Beschränkung



Statistik

Zeitraum: Mittwoch, 17. August 2016, 17:04 Uhr bis Freitag, 19. August 2016, 11:47 Uhr

Anzahl der Messwerte	2346
Durchschnittsgeschwindigkeit	Vd 48,0 km/h
85% der Fahrzeuge fahren langsamer oder maximal ...	V85 61 km/h
Maximalgeschwindigkeit	Vmax 92 km/h

