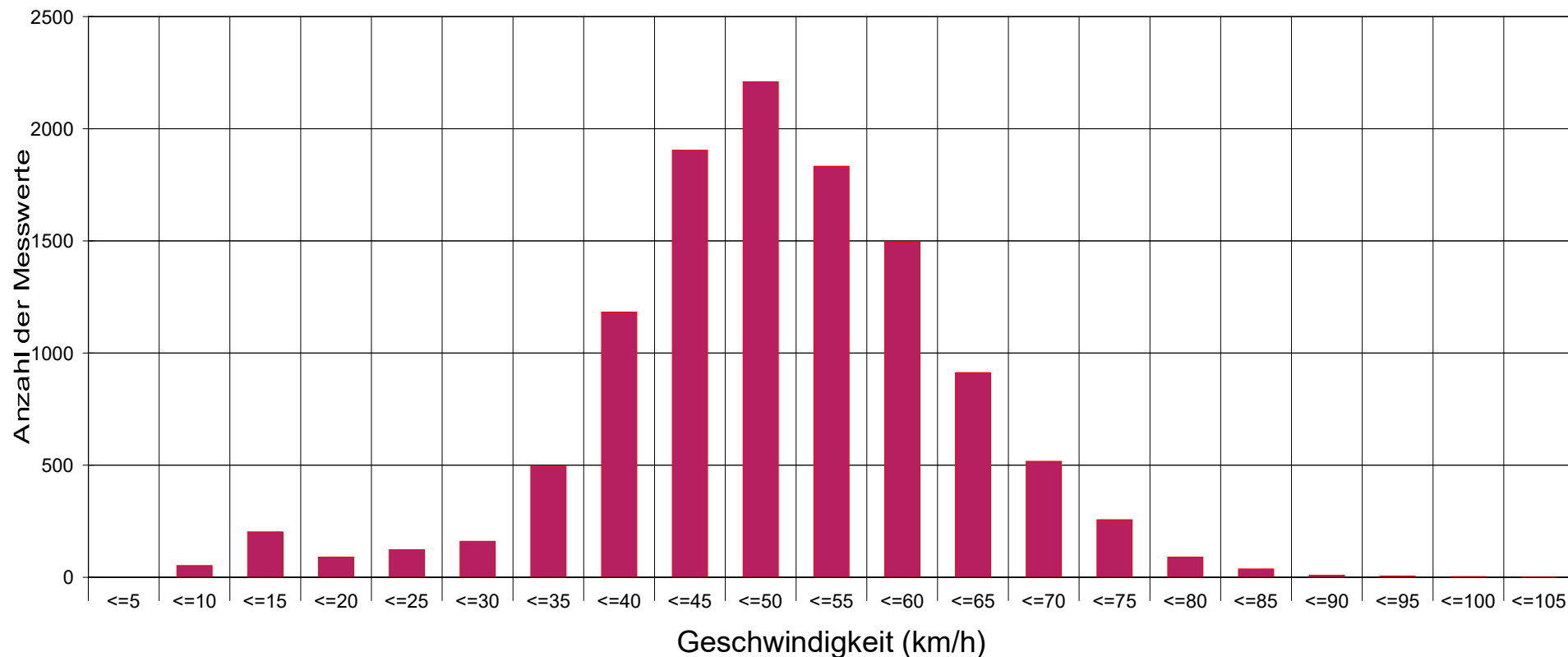


## Oberdorfstraße ..., Fahrtrichtung Rüber einwärts ..., 50. km/h Beschränkung



### Statistik

Zeitraum: Dienstag, 23. August 2016, 18:35 Uhr bis Freitag, 26. August 2016, 15:08 Uhr

Anzahl der Messwerte .....	11591
Durchschnittsgeschwindigkeit .....	Vd 49,1 km/h
85% der Fahrzeuge fahren langsamer oder maximal ...	V85 61 km/h
Maximalgeschwindigkeit .....	Vmax 104 km/h